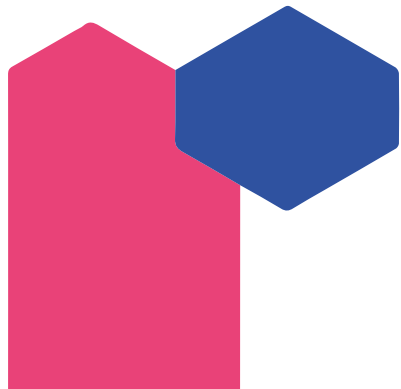




Raumspezifikationen

CityLAB Berlin
Platz der Luftbrücke 4
Gebäude H2rund

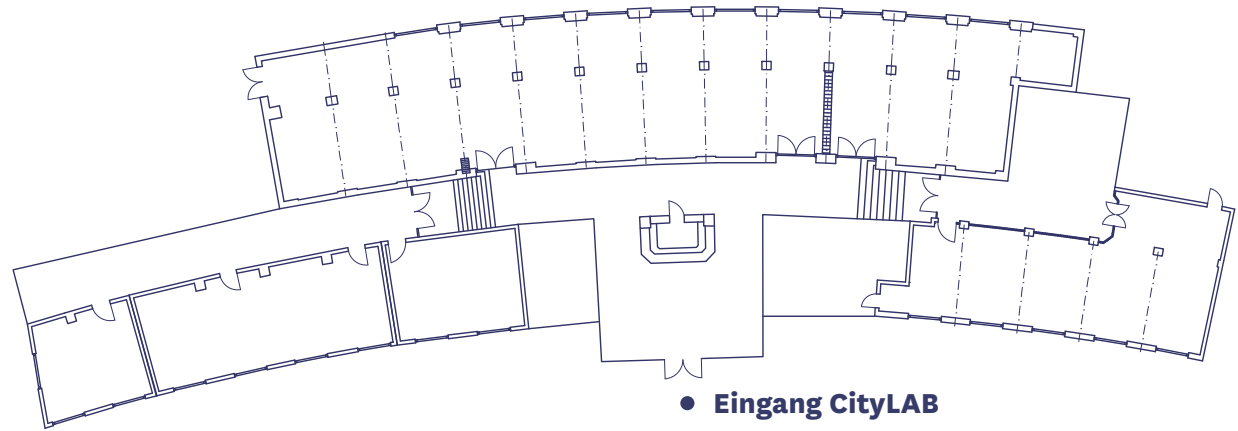


Anfahrt



Bus Haltestelle ●
104, 248

Columbiadamm

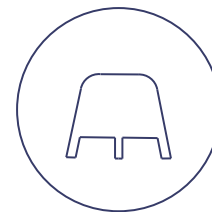


● **Eingang CityLAB**

Ankunft

U6 Platz der Luftbrücke
Bus 104, Bus 248
Columbiadamm /
Platz der Luftbrücke

Platz der Luftbrücke



Luftbrückendenkmal

Adresse

Platz der Luftbrücke 4
Gebäude H2rund
12101 Berlin

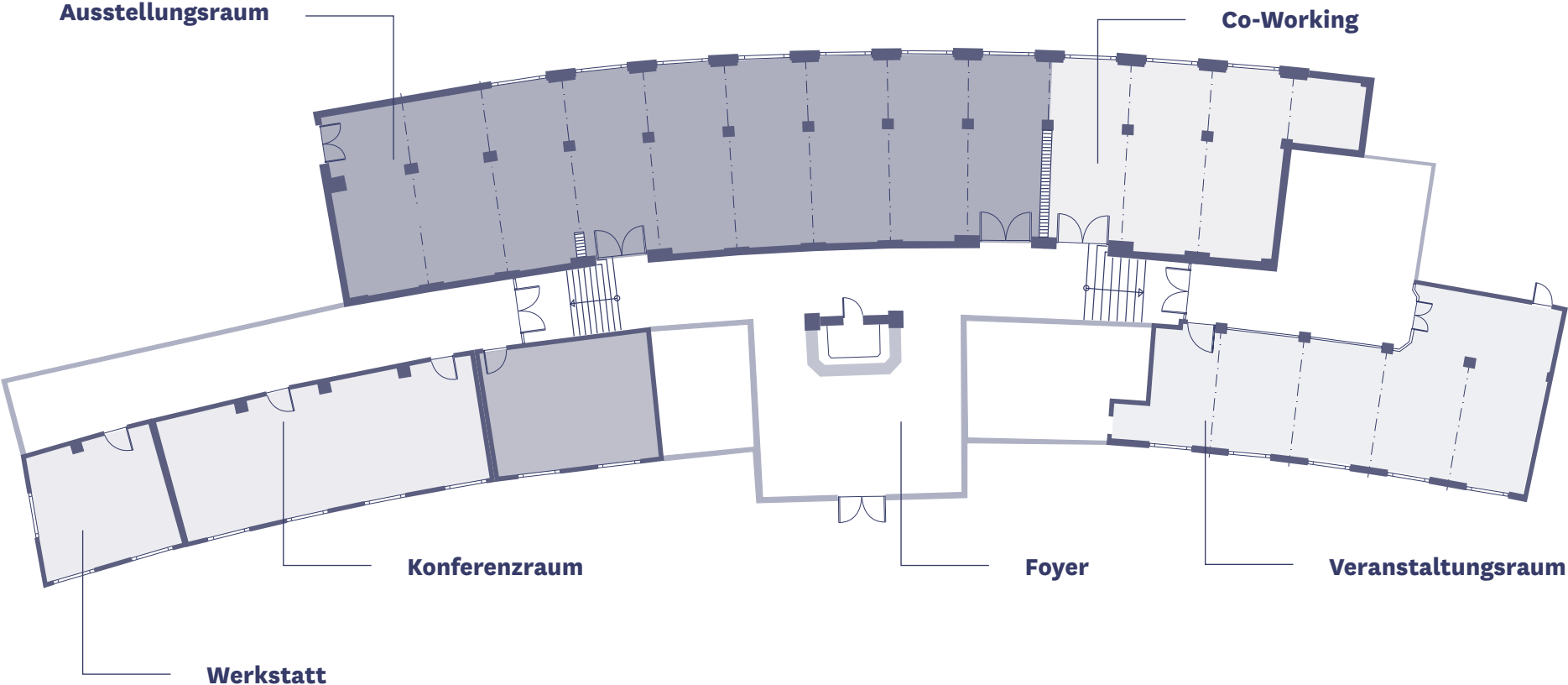
● **U-Bahn Haltestelle**
U6 Platz der Luftbrücke

Eingangssituation



WAIT UNTIL DOOR OPENS

Unsere Räumlichkeiten



 reservierbare Räume  dauernd besetzte Räume

Ausstellungsraum



Fakten

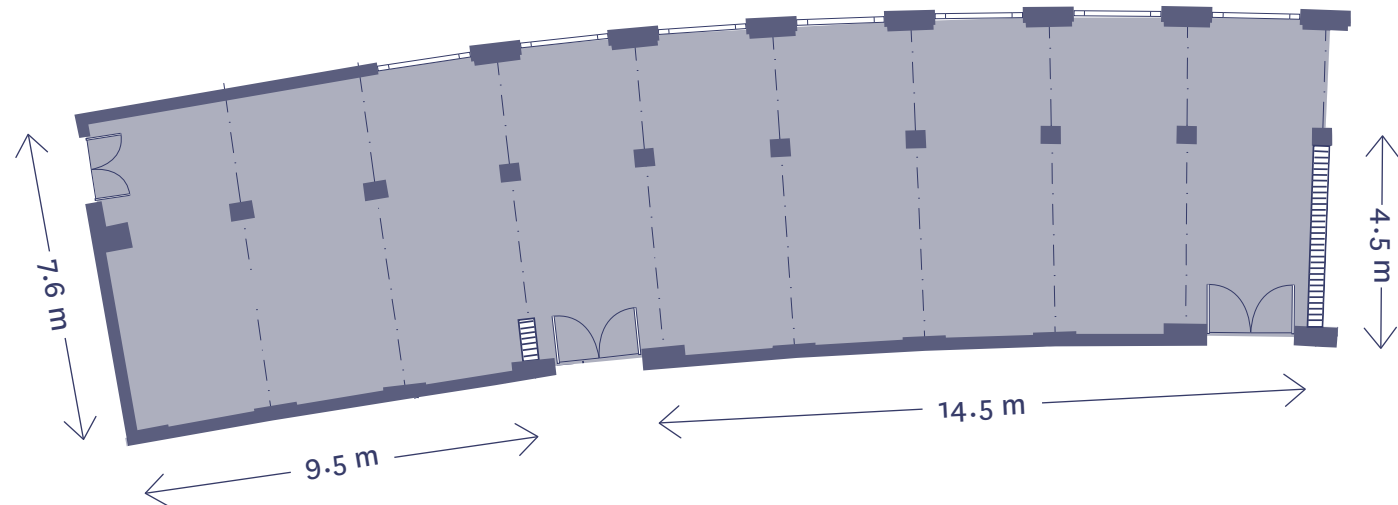
Fläche	235.2 qm
Deckenhöhe	4.2 m
Stockwerk	EG
Ostfenster	7

Sonstiges

WLAN	ja
Wasser	nein
Starkstrom	nein
Barrierefreiheit	ja
Breite des Türflügels	1 m

Ausstattung

- Indirektes Decken- und Seitenlicht
- Mobile Trennwand
- Flexible Ausstellungsflächen



Co-Working



Fakten

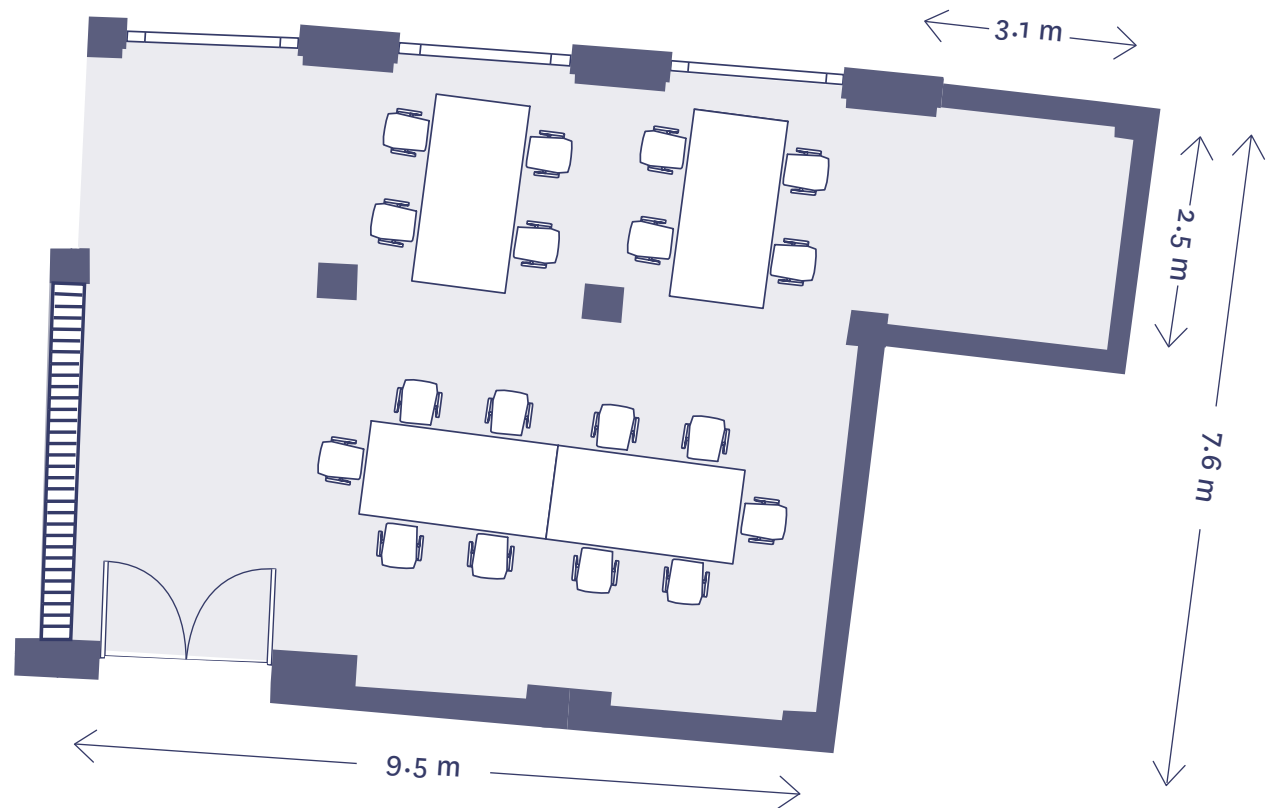
Fläche	86.4 qm
Deckenhöhe	4.2 m
Stockwerk	EG
Ostfenster	3

Sonstiges

WLAN	ja
Wasser	nein
Starkstrom	nein
Barrierefreiheit	ja
Breite des Türflügels	1 m

Ausstattung

- Indirektes Decken- und Seitenlicht
- 4 Tische (120 x 240 cm)
- Eingebaute Tischlampen
- 18 Arbeitsplätze



Werkstatt



Fakten

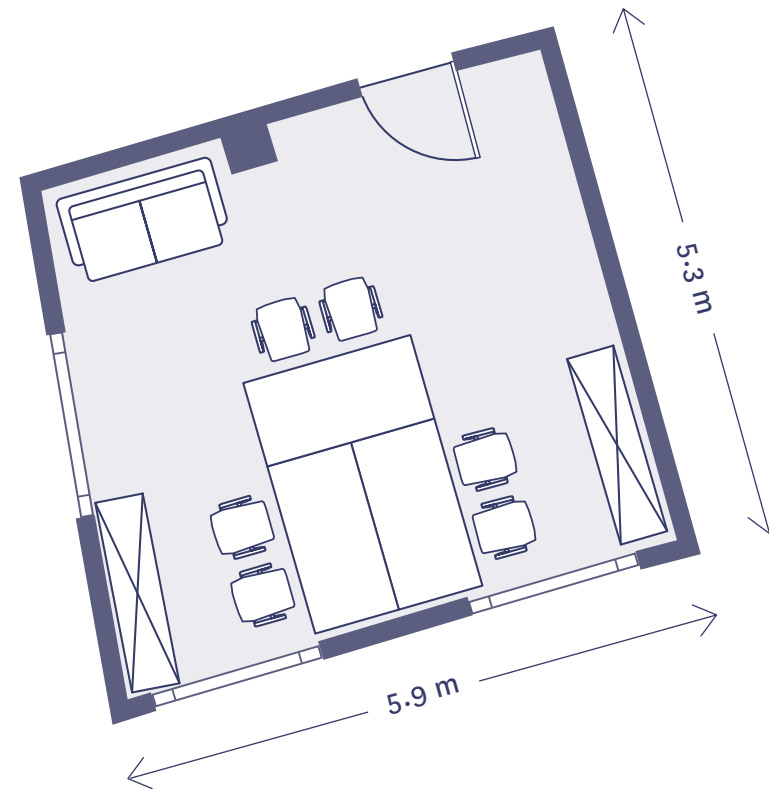
Fläche	30.2 qm
Deckenhöhe	3.2 m
Stockwerk	0.5G
Westfenster	2
Nordfenster	1

Sonstiges

WLAN	ja
Wasser	nein
Starkstrom	nein
Barrierefreiheit	nein

Ausstattung

- Deckenlampen
- Lampenhöhe (2.5 m)
- 6 Große Arbeitsplätze
- 3D Drucker
- Werkzeuge



Konferenzraum



Fakten

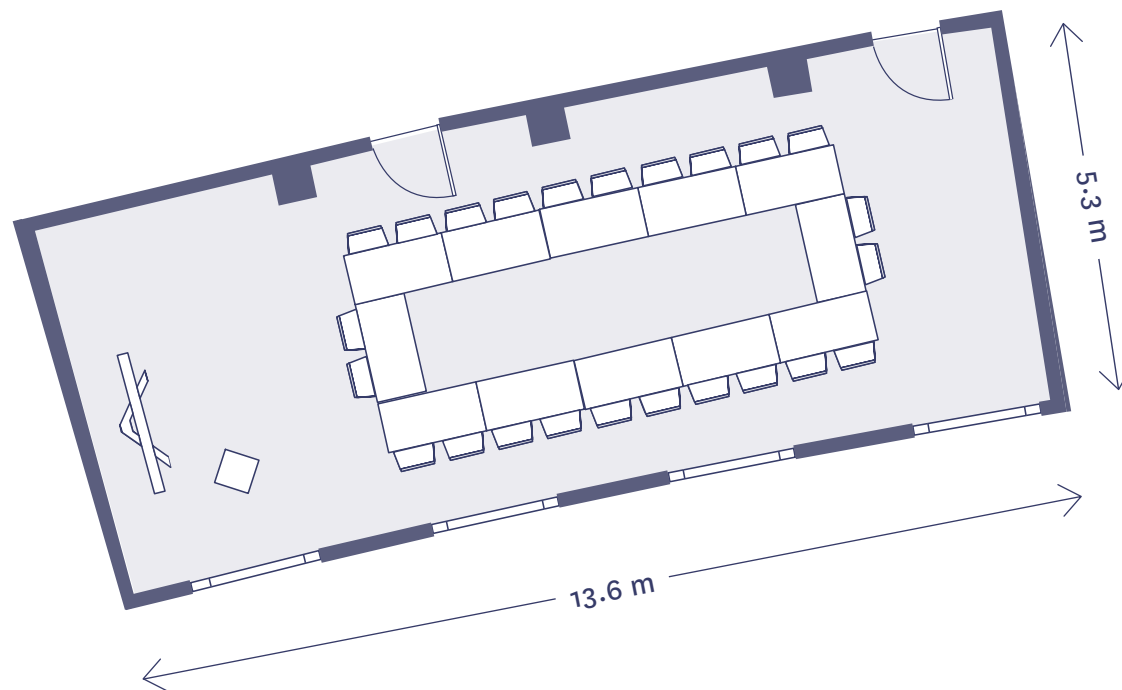
Fläche	70.4 qm
Deckenhöhe	3.2 m
Stockwerk	0.5G
Westfenster	4

Sonstiges

WLAN	ja
Wasser	nein
Starkstrom	nein
Barrierefreiheit	nein

Ausstattung

- Deckenlampen
- Lampenhöhe (2.5 m)
- Rednerpult
- 12 Tische (70 x 140 cm) und 24 Stühle
- 86 Zoll / 217 cm Flatscreen auf Rollen
- Pinnwände und Flipchart



Veranstaltungsraum



Fakten

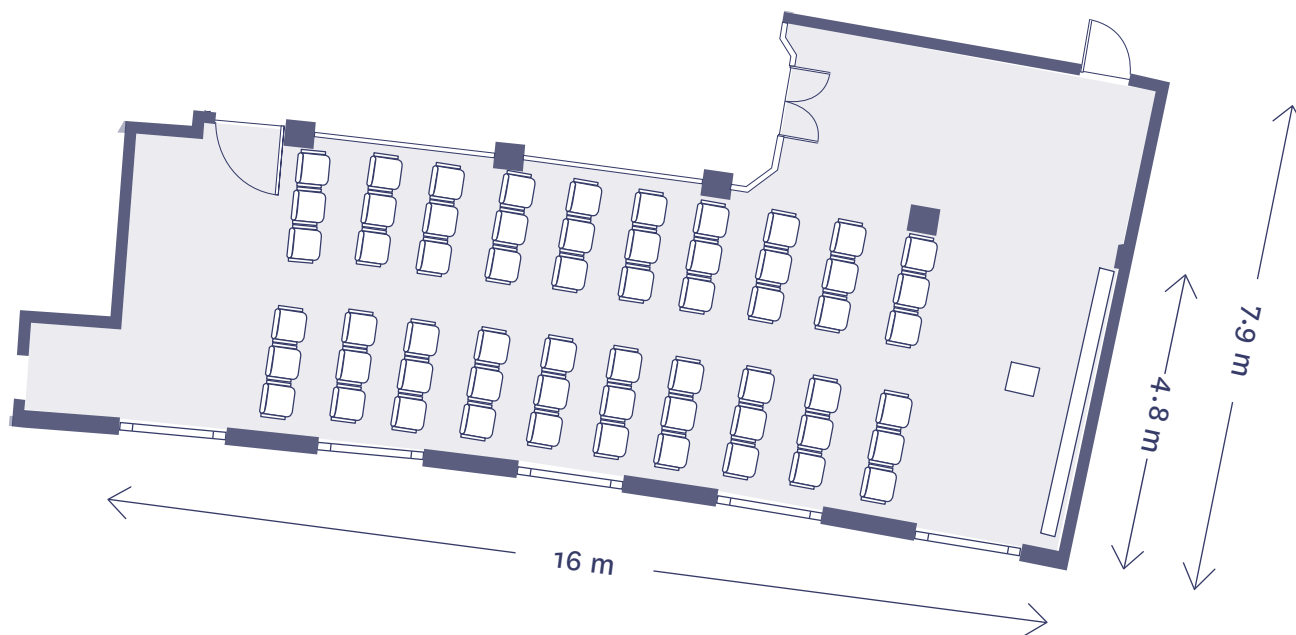
Fläche	104.3 qm
Deckenhöhe	3.2 m
Stockwerk	0.5G
Westfenster	5

Sonstiges

WLAN	ja
Wasser	nein
Starkstrom	nein
Barrierefreiheit	nein

Ausstattung

- Indirektes Deckenlicht
- Leinwand (370 x 217 cm) und Projektor (BenQ MW632ST)
- Stereo Soundsystem Maui 28 und Mikrofon
- Rednerpult
- Theaterbestuhlung (max. 70, andere Bestuhlungsvarianten und Tische möglich)



Sonstige Informationen



Catering

Das CityLAB bietet keine Bereitstellung von Speisen und Getränken. Eine eigenständige Anlieferung von Catering / Getränken ist möglich.

Personal

Wir helfen gern bei der Organisation von Veranstaltungen, stellen aber kein Servicepersonal zur Verfügung.

Eingang / Lieferzufahrt

Der Haupteingang verfügt sowohl über einen Zugang über eine breite Treppe (3 Stufen), als auch eine Rollstuhlrampe. Anlieferung mit LKW möglich. Breite der Eingangstür: 2 x 100cm.

Parken

Ein öffentlicher Parkplatz befindet sich direkt vor dem Eingang.

Anzahl der Gäste

Bitte beachten Sie, dass sich laut gesetzlichen Regelungen maximal 199 Personen gleichzeitig in den Räumlichkeiten befinden dürfen.

Barrierefreiheit

Sowohl Veranstaltungsraum und Konferenzraum, als auch WC Räume sind über 8 Stufen erreichbar (0.5 G). Es gibt keinen Aufzug.

Heizung und Lüftung

Unsere Räume sind alle mit Heizung ausgestattet, es ist aber keine Klimaanlage vorhanden.

Kontakt

Malgorzata Magdon
Koordination

magdon@technologiestiftung-berlin.de
(+ 49) 160 2909106
citylab-berlin.org

